

# 医療法人南溟会 宮上病院



診療所外観



理事長 宮上寛之 先生

## 実習施設情報

所在地	〒891-7101 大島郡徳之島町亀津7268
施設長	宮上 寛之
実習担当者	名前 :事務長 黒崎 耕平 連絡先 : 0997-82-0002
診療科目	内科・外科・消化器科・小児科
診療時間	平日 午前 9:00～12:00 午後 14:00～18:00 日曜日・祝祭日: 休診
病床数	41床+結核病床1床
スタッフ	職員数約120名
設備	CT・MRI・胃カメラ・胃透視・大腸ファイバー
院長からのメッセージ	周囲約90Kの徳之島にて離島医療の実習はもちろんの事 地域の人達(島民)との交流も楽しんでください。

## 実習施設の特徴・実習内容

医療法人南溟会 宮上病院は、明るくリラックスした雰囲気を受診できると高齢者のみなさまにも評判です。困った事があれば、ベテラン看護師になんなりにご相談くださいませ。私どもは、親切、丁寧はもちろんのこと、正確な診療を柱として、これらの充実に真剣に取り組む事が使命だと考えております。これからも地域の皆様一人一人の健康と、幸せを見守り続けてまいります。

### 【関連施設】

- 介護老人保健施設「サザンコート」
- 特別養護老人ホーム「南風園」
- ケアハウス「いこいの里」

## 宿泊について

### 病院宿泊施設 寮(ワンルーム)

住所 / 電話	鹿児島県大島郡徳之島町 080-8352-2667 (担当者: 宮上病院徳久様)
食事	<b>※現地でかかる食費は、すべて自己負担です。</b> 朝:院内食(300円) 昼:院内食(300円) 夜:院内食(300円) ・近くにスーパーおよび24時間営業のコンビニあり
設備	インターネット(Wi-Fi、LAN)・洗濯機・洗濯洗剤・冷蔵庫・冷暖房・トイレ(ウォシュレット)・お風呂・タオル・コンロ・調理器具(簡単な物)・TV・ドレイヤー・シャンプー・リンス・ボディソープ
備考	・状況によって、別の宿舎になることもあります。 その際にも、宮上病院の実習担当の方が案内をさせていただきます。

来年以降の実習生のために  
実習内容、宿情報、写真、観光情報など  
アドバイスがあれば  
実習後に教えてください！



外観



室内の様子



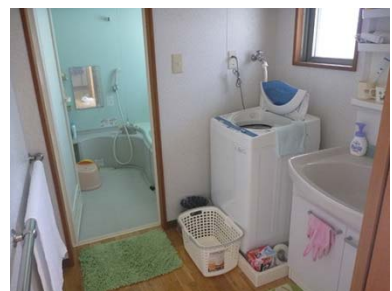
和室(布団あり)



キッチン



調理器具(食器も完備)



お風呂

## 過去の実習の様子



宮上先生、加治屋先生



ドクターヘリ  
(実習中に遭遇)

## ホテルニューにしだ

住所 / 電話	鹿児島県大島郡徳之島町亀津7380番地/0997-83-2400(西田 様)
食事	<p><b>※現地でかかる食費は、すべて自己負担です。</b></p> <p>朝:院内食(300円) 昼:院内食(300円) 夜:院内食(300円)</p> <p>ホテルは素泊まりで予約しています。</p> <p>食事を付ける場合は必ずご自身で食事代だけの清算を行ってチェックアウトをしてください。</p>
設備	インターネット(Wi-Fi、LAN)・洗濯機・洗濯洗剤・冷蔵庫・冷暖房・トイレ・お風呂・タオル・コンロ・調理器具・TV・ドライヤー(フロントにて貸出)・リンスインシャンプー・ボディソープ
備考	

来年以降の実習生のために  
実習内容、宿情報、写真、観光情報など  
アドバイスがあれば  
実習後に教えてください！



外観



洋室



和室(布団あり)

